

半日ドックをご受診の皆様へ

女性専用日に女性専用フロアで受診する人間ドック（1日15名様限定）

レディースデー

月曜午後開催（第1・2・4月曜日限定）



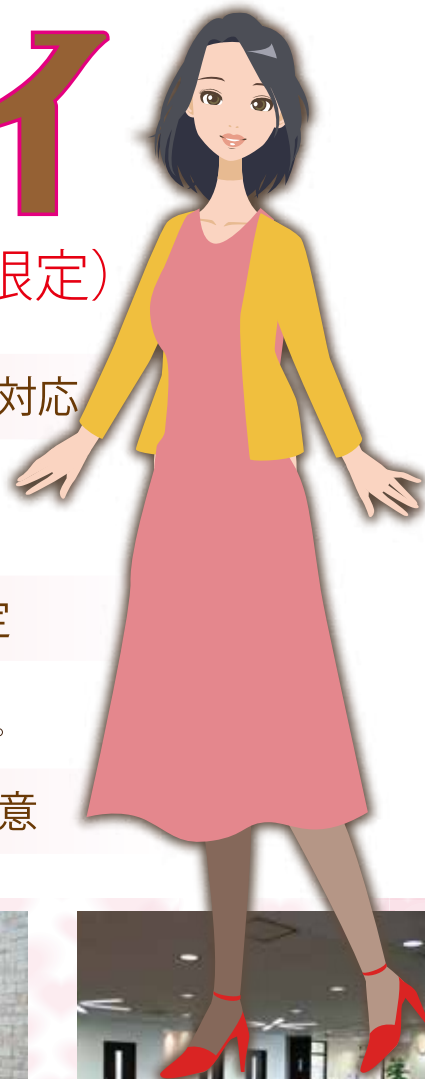
◆ 全ての検査を女性スタッフが対応

安心とリラックスをご提供します。
オプション検査としてのCT検査・血圧脈波検査のみ、
男性スタッフが検査を行う場合がございます。

◆ 女性専用フロア、15名様限定

1日15名様限定のゆったり受診のため
なるべくお早めにご予約をお願いいたします。

◆ 受診後のお食事はパンをご用意



レディースデーご利用者の声
いつも静かで落ち着いて
検査が受けられます
(50代女性)

女性だけなので緊張せず
安心できました
(30代女性)



レディースデーご利用にあたって・・・

レディースデーは受診コースに限定がございます。ご利用いただけないコース・オプション検査もでございます。

【レディースデーで受診いただけない検査】胃カメラ検査・脳ドック

レディースデーは総合健診センターのみの開催（神戸・宇治では実施しておりません）となります。

受診受付時間は、13:00～14:30までの間で、ご予約時に時間指定となります。

受診前日の食事制限はございません。

当日は、朝食（消化のよいものを午前7時までに）をお召し上がりいただけます。

※このご案内は、レディースデーをご利用いただけない検査（胃カメラ・脳ドック検査）が含まれる方へも封入しております。予めご了承ください。

※レディースデーへの変更をご希望の場合は、受診日の3日前（土日祝日を除く3営業日前）までにご連絡をお願いいたします。

ご予約・お問い合わせは…総合健診センター予約室



0120-823-053 Fax.075-823-0531

予約受付時間 平日 8:30～16:30 土曜日 8:30～15:00（土曜日については隔週休み）



一般財団法人

京都工場保健会

〒604-8472 京都市中京区西ノ京北壺井町67

WEBなら24時間受付

<http://www.kyotokenshin.jp/>

京都総合健診センター

検索

クリック