

脳ドックのご案内

「脳ドックなんてまだ早い」とおもっていませんか!?

映像と音楽を楽しむことができるシステム

最新最上位MR装置

脳ドック学会が推奨する

頸動脈MRAが追加され撮影範囲増加

最新装置の特徴

- 1.5 T(テスラ) の最新最上位モデル
- 最新の静音技術の導入により
検査時の不快な音を軽減
- 高分解能・高画質の画像で診断実施

※画像はイメージです。

(厚生労働省 2017年度人口動態統計の概要より)

脳血管疾患の死亡者数は **約 11 万人 / 年**

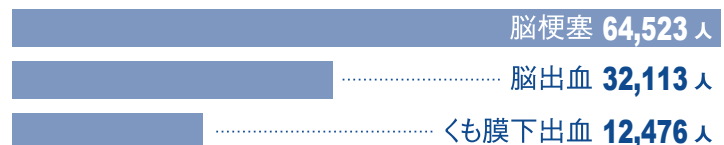
しかも、寝たきり原因 第1位

厚生労働省 2017年度人口動態統計の概要より

脳血管疾患は死亡原因の第3位、
脳梗塞が脳血管疾患による死亡の約6割を占めています。
脳血管疾患から介護が必要な状況となる方も多く、
いわゆる寝たきり原因の1位となっています。

脳血管疾患の死亡の主な内訳

(厚生労働省 2017年度人口動態統計の概要より)



検査費用

完全
予約制

¥40,000

(消費税別)

※単独でもお申込みいただけます。

受診場所: 京都(円町)

お問い合わせは…総合健診センター予約室



0120-823-053

FAX.075-823-0531

予約受付時間 平日 8:30~16:30 土曜日 8:30~12:00 (土曜日については隔週休み)



一般財団法人 **京都工場保健会**

〒604-8472 京都市中京区西ノ京北壺井町67

URL <http://www.kyotokenshin.jp/>

京都総合健診

検索

クリック

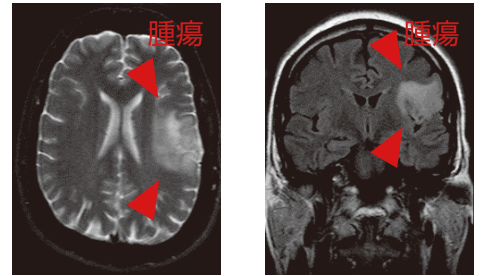


MRI・MRA検査

MRI

脳全体の詳細な断面像を撮影します。

まだ自覚症状が現れていない小さな脳梗塞や脳腫瘍、脳出血などを発見することができます。また、その発生部位や大きさなどが詳しくわかります。

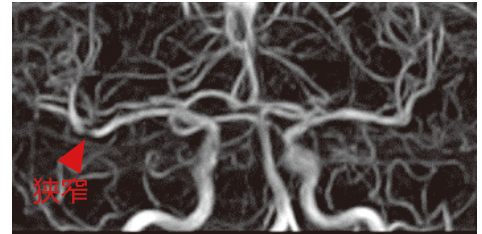


画像:Khs. Der Barmherzigen Brüder, Trier, Germany

MRA

脳の血管を立体画像として写し出します。

脳梗塞の原因となる脳動脈の狭窄や閉塞、くも膜下出血の原因となる脳動脈瘤などを見つけることができます。また、脳の血流の速度もわかります。



画像:Dept. of Radiology, University of Bonn, Germany

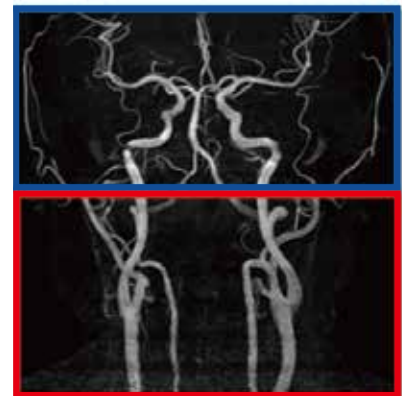
脳ドック学会が推奨する頸動脈MRAが追加され撮影範囲増加

従来の撮影範囲（青枠）に、脳ドック学会が推奨する頸動脈MRA（赤枠）が追加され撮像範囲が大幅に増えました。

頸部MRAでは頸動脈の狭窄を発見できます。頸動脈の狭窄は脳梗塞の原因の一つでもあり、早期発見・早期治療に有効であると言われています。

より精度の高い検査となった当会の脳ドックを是非ご利用ください。

新しいMRA撮像範囲



受診頂けない可能性のある方

- 以前に外科的手術を受けられたことがある方
- 手術でクリップ・人工関節・ステント等を使用された方
- その他、体内に金属がある方
- インプラント（人工歯根）をされている方

※事前に主治医にご相談ください。

受診頂けない方

- 心臓ペースメーカーの植込みをされている方
- いれずみ（まゆ墨やアートメイクを含む）をされている方
- 現在妊娠されている方（女性の方）
- ネイル・エクステをされている方

● 交通のご案内 ●

京都駅より
JR嵯峨野線円町駅下車 南へ徒歩約5分

西大路御池駅より
京都市営地下鉄東西線西大路御池駅下車
4番出口より北へ徒歩約7分

阪急西院駅より
市バス
202番・203番・205番・26番・91番（所要時間約6分）
太子道下車 西へ徒歩約2分

※注意＜快速＞表示のあるバスは太子道に停車いたしませんのでご注意ください。