

# 脳ドックのご案内

## 最新最上位MR装置 導入

**「脳ドックなんてまだ早い」**  
とおもっていませんか!?

**脳血管疾患のリスクを知って、  
予防に取り組む。**

脳ドックは脳全体と脳の血管を調べて、  
早期に脳血管疾患をとらえる検査です。  
寝たきりのリスクを回避するためにも、  
脳ドックの受診をご検討ください。

最新装置の特徴

- 1.5 T (テスラ) の最新最上位モデル
- 最新の静音技術の導入により  
検査時の不快な音を軽減
- 高分解能・高画質の画像で診断実施

**平成 29 年 2 月稼働**  
映像と音楽を楽しむことができるシステムを導入

※画像はイメージです。

(厚生労働省平成 27 年人口動態統計)

脳血管疾患の死亡者数は **約 11 万人 / 年**

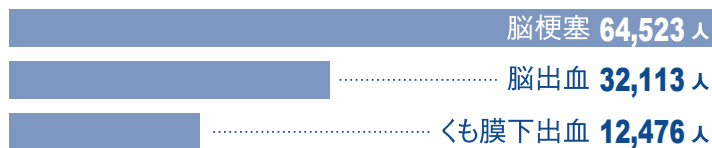
**しかも、寝たきり原因 第 1 位**

厚生労働省「平成 25 年国民生活基礎調査の概況」

脳血管疾患は死亡原因の第 4 位、  
脳梗塞が脳血管疾患による死亡の約 6 割を占めています。  
脳血管疾患から介護が必要な状況となる方も多く、  
いわゆる寝たきり原因の 1 位となっています。

脳血管疾患の死亡の主な内訳

(厚生労働省平成 27 年人口動態統計)



検査費用

完全  
予約制

**¥43,200** (税 ¥3,200 含)

平成 29 年 4 月 1 日より記載の金額です。※単独でもお申込みいただけます。

お問い合わせは…総合健診センター予約室



0120-823-053

FAX.075-823-0531

予約受付時間 平日8:30~16:30

土曜日8:30~15:00 (土曜日については隔週休み)



一般財団法人

**京都工場保健会**

〒604-8472 京都市中京区西ノ京北壺井町67

URL <http://www.kyotokenshin.jp/>

京都総合健診

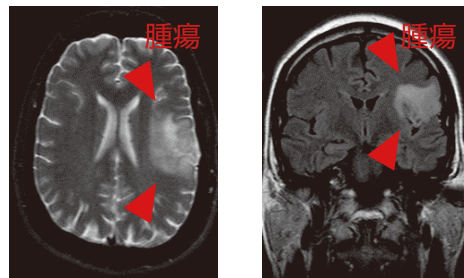
検索

クリック

## MRI

脳全体の詳細な断面像を撮影します。

まだ自覚症状が現れていない小さな脳梗塞や脳腫瘍、脳出血などを発見することができます。また、その発生部位や大きさなどが詳しくわかります。

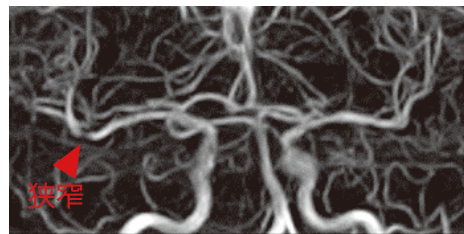


画像:Khs. Der Barmherzigen Brüder, Trier, Germany

## MRA

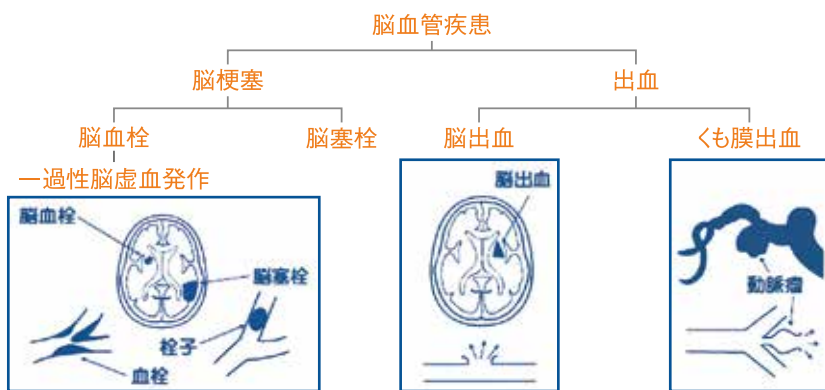
脳の血管を立体画像として写し出します。

脳梗塞の原因となる脳動脈の狭窄や閉塞、くも膜下出血の原因となる脳動脈瘤などを見つけることができます。また、脳の血流の速度もわかります。



画像:Dept. of Radiology, University of Bonn, Germany

## 発見可能な脳血管疾患



- 出血性病変(脳出血、くも膜下出血など)
- 虚血性病変(脳梗塞など)
- 脳血管異常(脳動脈瘤など)
- 脳腫瘍、脳萎縮、脳変性 他

## 脳ドックご紹介VTR



京都工場保健会がお送りする「京都工場保健会チャンネル」。その第1回放送にて『脳ドック』のご紹介VTRをご用意しております。

下記URLよりご覧下さい。

URL <http://www.youtube.com/user/hokenkai>

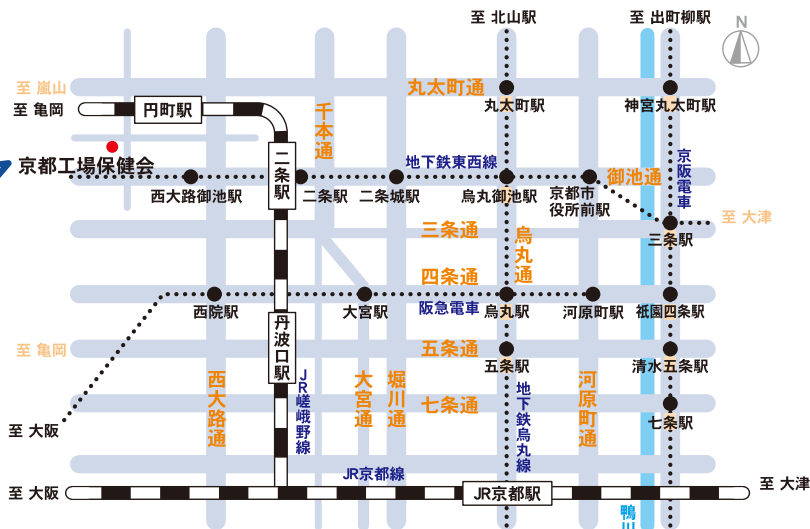
## 受診頂けない可能性のある方

- 以前に外科的手術を受けられたことがある方
- 手術でクリップ・人工関節・ステント等を使用された方
- その他、体内に金属がある方
- インプラント(人工歯根)をされている方

※事前に主治医にご相談ください。

## 受診頂けない方

- 心臓ペースメーカーの植込みをされている方
- いれずみ(まゆ墨やアートマークを含む)をされている方
- 現在妊娠されている方(女性の方)



交通のご案内  
駐車場有り

- JR京都駅より：嵯峨野線丸太町駅下車 南へ徒歩約5分
  - 京阪三条駅より：京都市営地下鉄東西線西大路御池駅下車北へ徒歩約7分
  - 阪急西院駅より：市バス2 6番・91番・202番・203番・205番太子道下車 西へ徒歩約2分
- ※注意<快速>表示のあるバスは太子道に停車いたしませんのでご注意ください。